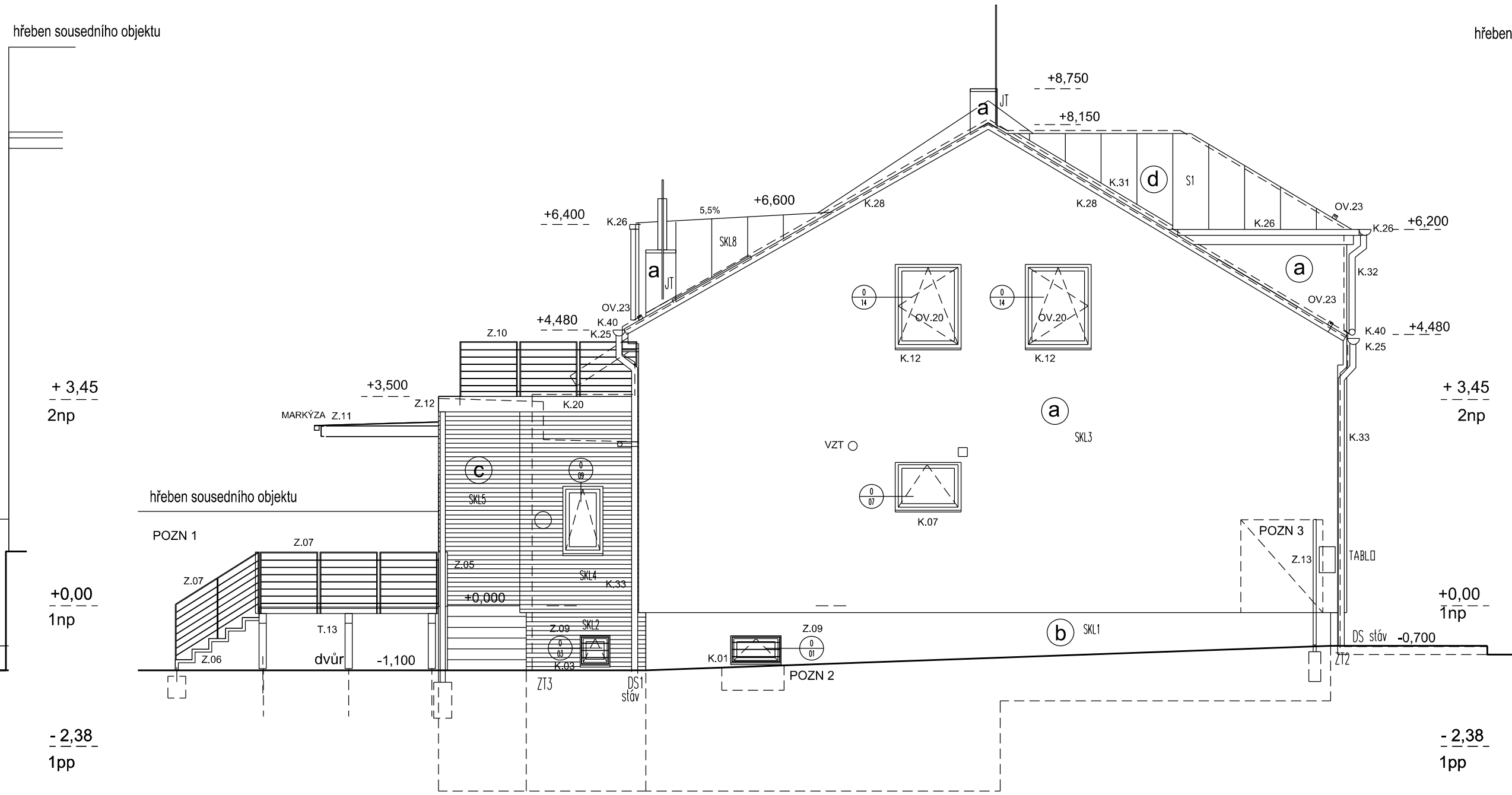
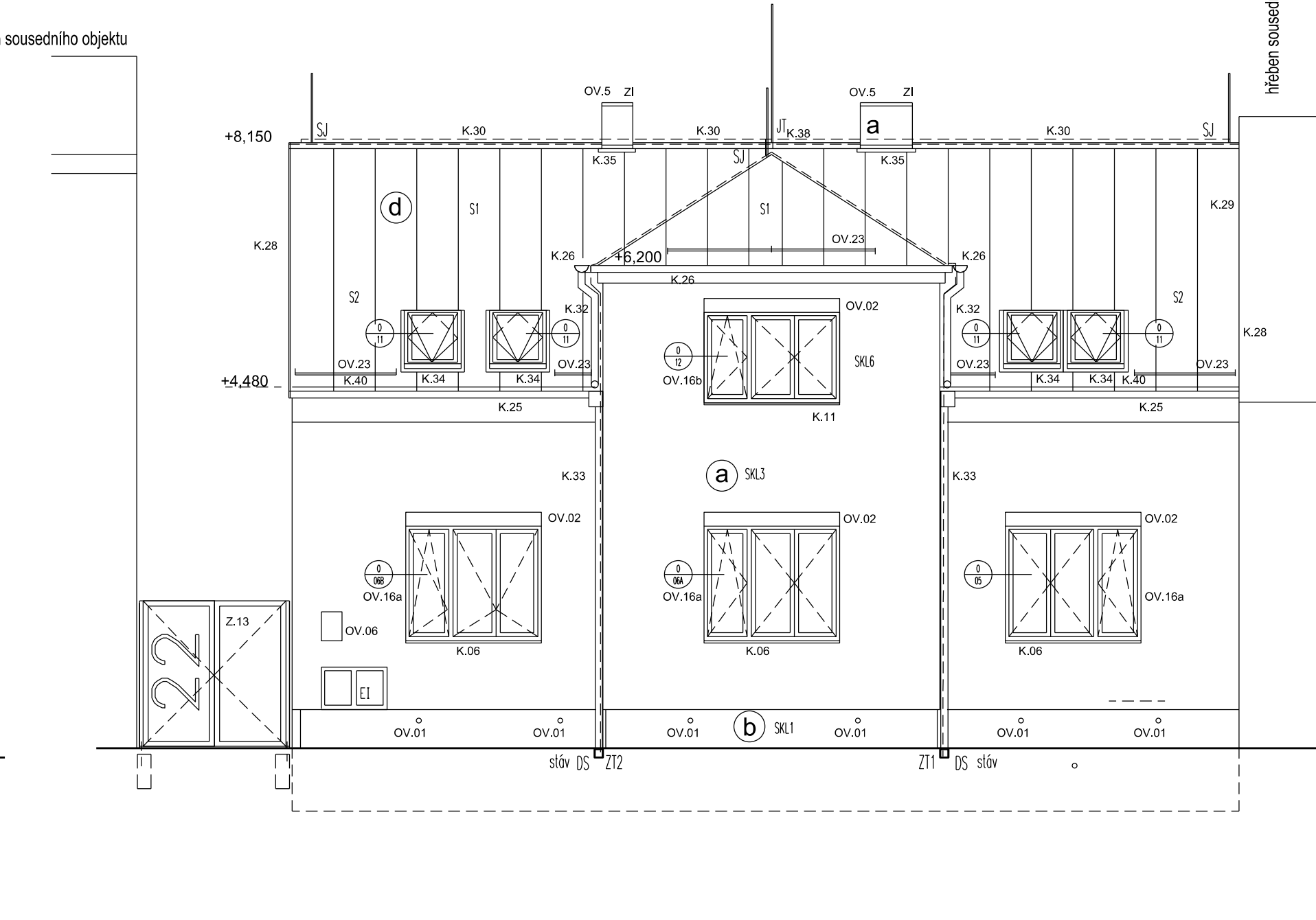


ZE ZAHRADY



Z PRŮJEZDU



Z ULICE

- LEGENDA MATERIÁLŮ**
- (a)** - OMÍTKA VNĚJŠÍ SYSTÉMOVÁ TENKOVrstvá, NOVÝ FASÁDNÍ NÁTĚR, V ŠEDÉM ODSTÍNU podklad lokálně vyspraven tenkovrstvou omítkou
 - (b)** - OMÍTKA VNĚJŠÍ TENKOVrstvá SYSTÉMOVÁ SOKLOVÁ, FASÁDNÍ NÁTĚR na desce z extr polystyrénu, s úpravou povrchu pro soklovou omítku
 - (c)** - KERAMICKÝ OBKLAD, CIHELNÝ PÁSEK TAŽENÝ, NF, ČERVENÝ ODSTÍN, ŠEDÁ SPÁROVKA LEPENO NA STAV. UPRAVENÝ STAV. PODKLAD NEBO NA NOVOU JÁDROVOU OMÍTKU NOVÉHO ZDIVA SKLÁDANO NA BÉHOUNOVOU VAZBU, VČ. OSTĚNÍ
 - (d)** PLECHOVÁ KRYTINA FALCOVANÁ, TITANZINEK, drážka dvojřítí stojatá, na vikýři podlepená, ztmelená
- SKL** OZNAČENÍ SKLADEB STŘECHY, STĚNY, PODROBNĚ VIZ TABULKY
- KLEMPÍŘSKÉ KONSTRUKCE - PLECH TITANZINK
 - VÝPLNĚ OTVORŮ - DŘEVĚNÉ / OCELOVÉ RÁMY
- DS** DEŠŤOVÝ SVOD, NÁPOJENÍ NA ZI **SJ** STROJENÝ JÍMAČ **ZI** ZEMNÍ TYČ **----** HROMSVOĐ DRÁT
- JT** JÍMACÍ TYČ

- POZNÁMKY**
- VZHLEDEM K CHARAKTERU STAVBY VEŠKERÉ ROZMĚRY NUTNO OVĚRIT NA MÍSTĚ
 - TRASY, UMÍSTĚNÍ KONCOVÝCH PRVKŮ A ZAŘÍZENÍ TZB UPŘESNĚNY V JEDNOTLIVÝCH PROJEKTECH, BUDOU KOORDINOVÁNY .
 - PROSTUPY A DRÁŽKY BUDOU ZEDNICKY ZAPRAVENY
 - VÝROBKYSOU PODROBNĚJI POPSAŇY V JEDNOTLIVÝCH TABULKÁCH
 - HROMOSVOĐNÁ SOUSTAVA / BLESKOSVOĐ VIZ PROJEKT ELEKTROINSTALACE
 - BAREVNOST A PROVEDENÍ POVRCHOVÝCH ÚPRAV A MATERIÁLŮ BUDE VZORKOVÁNA A PŘEDLOŽENA ARCHITEKTOVI KE SCHVÁLENÍ
 - STÁVAJÍCÍ OMÍTKA BUDE DLE POTŘEBY LOKÁLNĚ OPRAVENA, COLOPOŠNĚ OPATŘENA NOVÝM SYSTÉMOVÝM FASÁDNÍM NÁTĚREM
- POZN 1** V PŘÍPADĚ POŠKOZENÍ BUDOU POVRCHY SOUSEDNÍCH OBJEKTŮ OPRAVENY
- POZN 2** DOZDĚNÍ ANGL. DVORKŮ A PARAPETŮ SUTERÉNNÍCH OKEN
- POZN 3** DOPLNĚNÍ TEPELNÉ IZOLACE, TL.50mm + TENKOSTĚNĚ OMÍTKY, SYSTÉMOVÉ ŘEŠENÍ

- OBEČNÉ**
- VÝKRES NENAHRAŽUJE DÍLENSKOU VÝROBNÍ DOKUMENTACI! DÍLENSKÁ DOKUMENTACE BUDE PŘEDLOŽENA ARCHITEKTOVI KE SCHVÁLENÍ!
 - DODAVATEL JE POVINEN OVĚRIT VEŠKERÉ ROZMĚRY PŘÍMO NA STAVBĚ. V PŘÍPADĚ, ŽE SE LIŠÍ OD PŘEDPOKLADŮ V PROJEKTU, JE NUTNÁ KONZULTACE S ARCHITEKTEM
 - VEŠKERÉ PŘÍPADNÉ ROZPORYS MEZÍ JEDNOTLIVÝMI ČÁSTMI DOKUMENTACE BUDOU PŘED ZAHÁJENÍM PRACÍ NEBO OBJEDNÁVEK PROJEDNÁNY A VYJASNĚNY S ARCHITEKTEM

+ 0,00= 1np, cca 231,5

NÁZEV AKCE
SOCIÁLNÍ REHABILITACE PROKOPA HOLÉHO
MÍSTO STAVBY: PROKOPA HOLÉHO č.p..221, č.o. 22, HRADEC KRÁLOVÉ - 500 04, k. ú. Pražské Předměstí, p.č. 485, 902/14
STAVEBNÍK
KRÁLOVEHRADECKÝ KRAJ, ODBOR INVESTIC, PIVOVARSKÉ NÁM.1245, HRADEC KRÁLOVÉ, 500 03
GENERALNÍ PROJEKTANT, ZODPOVĚDNÝ PROJEKTANT
KAVA spol. s r.o., POD NOVÝM LESEM 49, 160 00 PRAHA 6, ING. TOMÁŠ NOVOTNÝ, ČKA 00 063
STUPEŇ PROJEKTOVÉ DOKUMENTACE
DOKUMENTACE PRO PROVÁDĚNÍ STAVBY
ČÁST PROJEKTOVÉ DOKUMENTACE
ARCHITEKTONICKO STAVEBNÍ ŘEŠENÍ
ZPRACOVALEL ČÁSTI, KONTAKTNÍ ÚDAJE
KAVA spol. s r.o. ING. ARCH. ZUZANA NOVOTNÁ, BESEDNÍ 3, PRAHA 1, T:+420257314191, e-mail: architekti@atellerkava.cz

OBŠAH VÝKRESU	MĚŘÍTKO 1:75 A.	DATUM ŘÍJEN 2022
	D.1.1	21

NÁVRH - POHLEDY